

Le présent CCTP – Finitions constitue un document complémentaire au CCTP du présent lot. Il précise exclusivement les prescriptions relatives à l'aspect, au rendu et aux finitions visibles des ouvrages, sans remettre en cause les solutions techniques, les performances, les compositions ou les dimensionnements définis dans le CCTP du lot concerné. En cas de contradiction ou d'incohérence, les prescriptions techniques figurant au CCTP du lot prévalent. Le présent CCTP – Finitions prévaut uniquement sur les descriptions d'aspect, de rendu ou de finition figurant dans les autres pièces du CCTP. Toute solution alternative proposée devra être esthétiquement équivalente aux prescriptions du présent document et soumise à l'accord préalable de la maîtrise d'œuvre.

brenasdoucerainarchitectes ●●○

● ● ●

00-DOE - Remise du Dossier des Ouvrages Exécutés

Le dossier sera remis en 1 exemplaire papier, accompagné d'un support numérique (clé ou CD). Les documents seront nommés selon l'article du CCTP (ex. "3.1.1.2 - xxxxxx.pdf"). Les plans seront indicés Z

Dimensions :

1 exemplaire + numérique



● ● ●

CHANTIER - Cible

Mise en place d'une cible réfléchissante (type plaquette) par zone d'environ 400 m². La cible sera installée dans la gaine technique (tableau), à une hauteur de 1,00 m au-dessus du sol fini.

Référence :

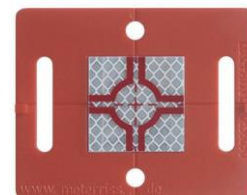
STTL - RS50/51.jpg

Dimensions :

75 x 60 mm

Finition : rouge

Unité : forfait



Localisation : 2 cibles par niveau

● ● ●

CHANTIER - Nettoyage du chantier

Nettoyages complets au cours du chantier. Mise à la benne des encombrants et déchets de chantier sur l'extérieur du chantier.

Finition : provisoire

Localisation : Extérieurs

● ● ●

CHANTIER - Pompage des eaux de pluie

Une pompe sera mise en place, ainsi que d'éventuels batardeaux pour évacuer d'éventuelles arrivées/retentions d'eaux sur le chantier.

Unité : forfait

● ● ●

ESCALIERS - Escalier préfabriqué, nez stries intégrées

Le présent CCTP – Finitions constitue un document complémentaire au CCTP du présent lot. Il précise exclusivement les prescriptions relatives à l'aspect, au rendu et aux finitions visibles des ouvrages, sans remettre en cause les solutions techniques, les performances, les compositions ou les dimensionnements définis dans le CCTP du lot concerné. En cas de contradiction ou d'incohérence, les prescriptions techniques figurant au CCTP du lot prévalent. Le présent CCTP – Finitions prévaut uniquement sur les descriptions d'aspect, de rendu ou de finition figurant dans les autres pièces du CCTP. Toute solution alternative proposée devra être esthétiquement équivalente aux prescriptions du présent document et soumise à l'accord préalable de la maîtrise d'œuvre.

brenasdoucerainarchitectes ●●○

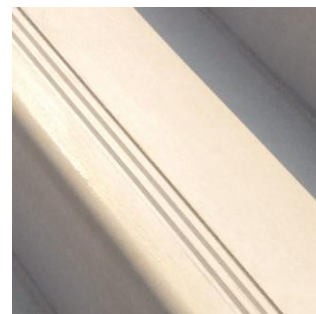
Les escaliers préfabriqués auront une finition des nez de marches antidérapants, avec stries intégrées (par négatif au coulage)
Deux contre marches contrastées par sablage.
Les escaliers seront commandés sans crochets d'ancrage pour une parfaite finition

Référence :

PMB

Dimensions :

selon plans architecte

Finition : béton brut**Unité :** unité**Localisation :** tous les escaliers**ESCALIERS - Protection des escaliers**

Prévoir protection permettant la libre circulation. Durable et efficace des escaliers sur la durée du chantier. Par film fibre sur l'ensemble et plaques caoutchouc

**EXE - Préscléments**

Préscléments de charpente à prévoir dans les angles pour éviter les platines de ferrures larges.

Localisation : selon besoin charpentier**FINITION - Joint de dilatation au sol**

Fourniture et mise en œuvre, toutes sujétions comprises, d'un mortier tricomposant à base de résine polyaspartique renforcé d'agréats, pour le traitement des joints de dilatation entre surfaces béton au sol.

Préparation soignée, pose de bandes adhésives

Finition : lisse, dans la teinte du mur.**Localisation :** entre neuf et existant R+1**FINITION - Joint de dilatation mural**

Fourniture et mise en œuvre, toutes sujétions comprises, d'un mortier tricomposant à base de résine polyaspartique, souple et chargé en agrégats, destiné au traitement des joints de dilatation en parois béton.

Préparation du support, protection des rives

Le présent CCTP – Finitions constitue un document complémentaire au CCTP du présent lot. Il précise exclusivement les prescriptions relatives à l'aspect, au rendu et aux finitions visibles des ouvrages, sans remettre en cause les solutions techniques, les performances, les compositions ou les dimensionnements définis dans le CCTP du lot concerné. En cas de contradiction ou d'incohérence, les prescriptions techniques figurant au CCTP du lot prévalent. Le présent CCTP – Finitions prévaut uniquement sur les descriptions d'aspect, de rendu ou de finition figurant dans les autres pièces du CCTP. Toute solution alternative proposée devra être esthétiquement équivalente aux prescriptions du présent document et soumise à l'accord préalable de la maîtrise d'œuvre.

brenasdoucerainarchitectes ●●○

Finition : lisse, dans la teinte du mur.

Localisation : entre neuf et existant R+1



● ● ●

FINITION - Panneau composite isolant en pied de façade

Fourniture et pose de panneaux composites isolants pour l'isolation par l'extérieur des longrines et murs de soubassement.
Panneaux constitués d'un parement en particules liées au ciment associé à un isolant PSE, avec bords feuillurés assurant une jonction.
Epaisseur 60+10mm

Référence :
KNAUF - PERIBOARD
Dimensions :
selon plans

Finition : lisse grise
Unité : ml

Localisation : tous les pieds de façade ITE et bardages bois



● ● ●

FINITION - Pâte de finition

Un essai de finition sera à faire avant toute reprise. Mélange d'un sac de MAPEI - Nivolite F avec une poignée de MAPEI - Nivolite G

Référence :
MAPEI - Nivolite F et G

Finition : lisse
Unité : forfait

Localisation : béton visible



● ● ●

FINITION - Solin invisible

Le solin sera posé sous le revêtement extérieur.

● ● ●

FINITION - Trous de banche

Le présent CCTP – Finitions constitue un document complémentaire au CCTP du présent lot. Il précise exclusivement les prescriptions relatives à l'aspect, au rendu et aux finitions visibles des ouvrages, sans remettre en cause les solutions techniques, les performances, les compositions ou les dimensionnements définis dans le CCTP du lot concerné. En cas de contradiction ou d'incohérence, les prescriptions techniques figurant au CCTP du lot prévalent. Le présent CCTP – Finitions prévaut uniquement sur les descriptions d'aspect, de rendu ou de finition figurant dans les autres pièces du CCTP. Toute solution alternative proposée devra être esthétiquement équivalente aux prescriptions du présent document et soumise à l'accord préalable de la maîtrise d'œuvre.

brenasdoucerainarchitectes ●●○

Rebouchement des trous de banche par carotte ou finition lisse. Aspect lisse en creux (non rugueux).

Finition : lisse / creux

Unité : forfait

Localisation : béton visible



● ● ●

MISE EN ŒUVRE - Joint hydrogonflant

Mise en œuvre d'un joint hydrogonflant pour assurer l'étanchéité des reprises de coulage verticales et horizontales, ainsi qu'au droit des relevés de seuils. Le joint est posé sur support propre et dépoussiéré, solidement fixé avant bétonnage, afin de gar

Finition : invisible

Unité : ml

Localisation : sous les seuils et en périphérie extérieure des zones avec chape



● ● ●

PAROIS VERTICALES - Élévations en béton brut

Toutes les parois repérées comme béton brut seront finies avec soin, coffrage de type C3/C4. Y compris calepinage des bandes selon choix architecte et mise en œuvre de banche d'angle pour une bonne finition. Si besoin les reprises de bétonnage seront fait

Finition : béton brut

Unité : forfait

Localisation : béton visible



● ● ●

PAROIS VERTICALES - Feuilleure sur mannequins de menuiseries intérieures

Toutes les menuiseries intérieures seront posé avec un mannequins pour baies et portes intérieures avec feuillures en reservation sur 3 cotés.

Dimensions :
selon descriptif

Finition : béton fini

Unité : forfait

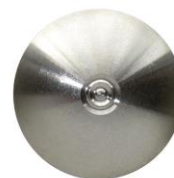
Localisation : baie dans voile béton



Le présent CCTP – Finitions constitue un document complémentaire au CCTP du présent lot. Il précise exclusivement les prescriptions relatives à l'aspect, au rendu et aux finitions visibles des ouvrages, sans remettre en cause les solutions techniques, les performances, les compositions ou les dimensionnements définis dans le CCTP du lot concerné. En cas de contradiction ou d'incohérence, les prescriptions techniques figurant au CCTP du lot prévalent. Le présent CCTP – Finitions prévaut uniquement sur les descriptions d'aspect, de rendu ou de finition figurant dans les autres pièces du CCTP. Toute solution alternative proposée devra être esthétiquement équivalente aux prescriptions du présent document et soumise à l'accord préalable de la maîtrise d'œuvre.

brenas**doucera**inarchitectes ●●○**SOLS - Clou podotactile**

Fourniture et pose de clous podotactiles conformes à la norme NF P 98-351, disposés en bandes d'éveil de vigilance. Les clous seront en inox. La pose sera réalisée par collage sur le revêtement de sol ou par scellement mécanique selon la nature du support

Référence :*DINAPLOT MÉTALLIQUE LISSE***Dimensions :***25 x 5mm***Finition :** *inox***Unité :** *ml***Localisation :** *sommet des deux escaliers et palier*